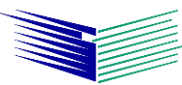


# SELLO DE GUALDERA SNAP-LOC



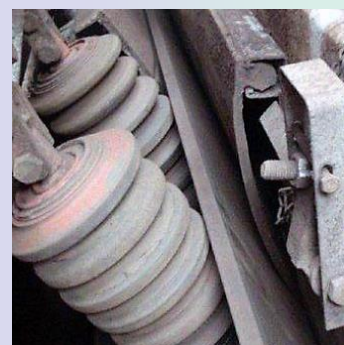
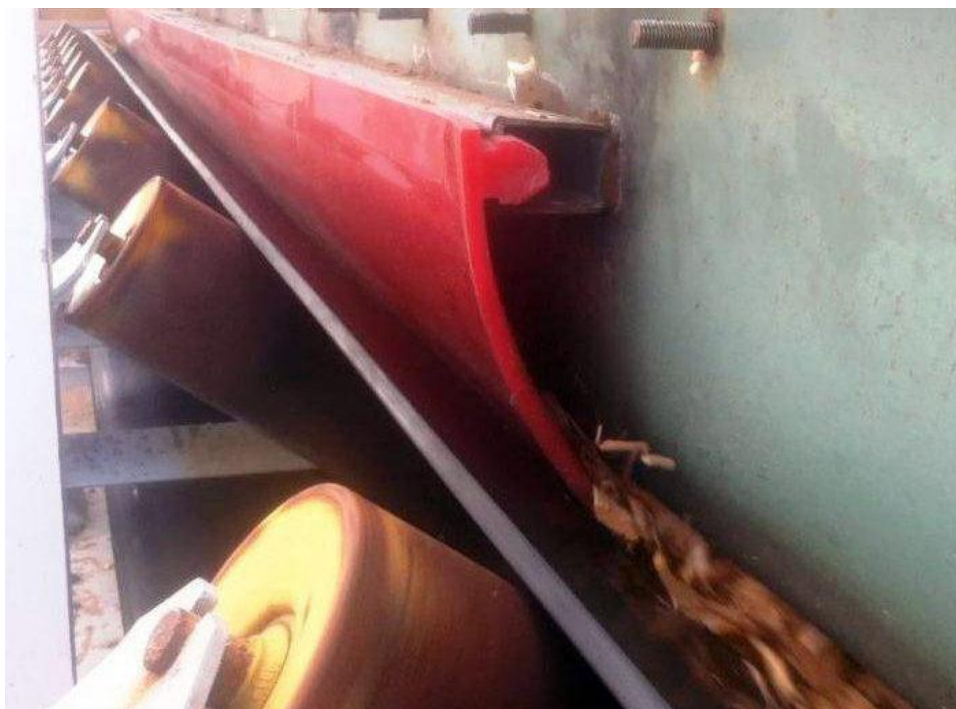
**TECNIPAK**

TECNOLOGIAS DE MEJORAMIENTO PRODUCTIVO

[www.tecnipak.com](http://www.tecnipak.com)

El sistema de sello de gualdera **Snap-Loc** es una solución práctica, efectiva y de bajo costo para el control de polvo en transportadores de correa. Se instala con facilidad en la mayoría de los cajones de recepción. La fijación se realiza mediante un perfil metálico, que puede ser soldado a la pared de chute existente. Luego, el sello simplemente se encaja en su posición.

La gualdera **Snap-Loc** toma ventaja de la “memoria” del poliuretano para aplicar una presión constante sobre la superficie de la correa de forma de generar un firme sello para finos; gracias a esto a medida que la gualdera se gasta no es necesario realizar ajustes manuales ni reposicionar.



La gualdera **Snap-Loc** está fabricada en poliuretano de alta performance capaz de resistir alta abrasión y temperatura. Gracias al bajo coeficiente de fricción del poliuretano existe un ahorro en energía provocado por la reducción en un 60% del arrastre sobre la correa comparado con las tradicionales gualderas de goma.

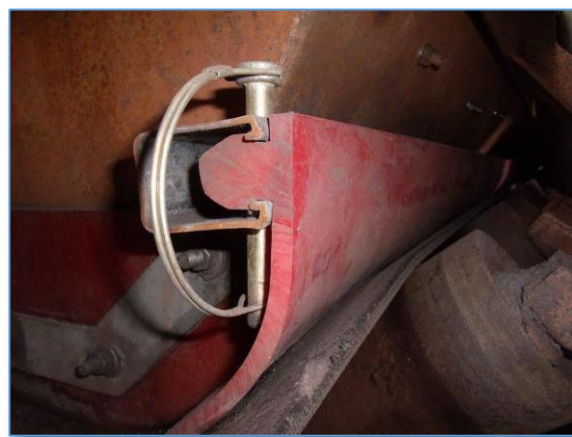
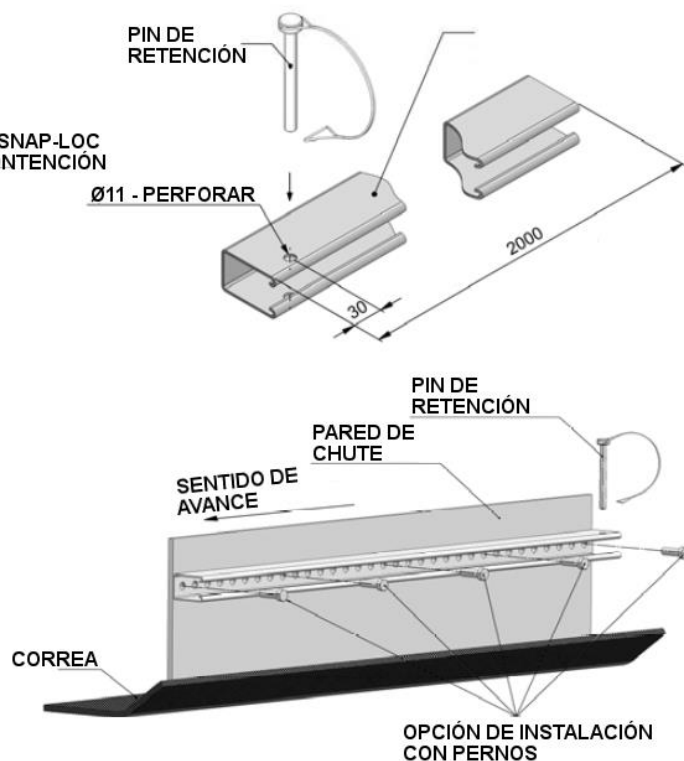
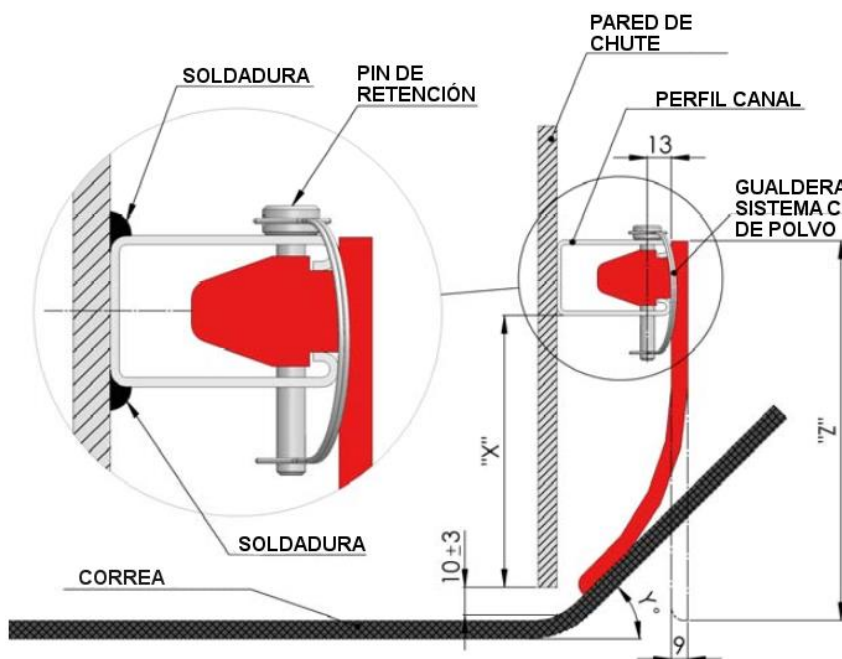
- Adecuado para correas de cualquier ancho.
- Adecuado para correas con cualquier ángulo de artesa.
- Probado en terreno obtiene 8 a 10 veces la vida útil que la goma.
- Mejor eficiencia energética que la goma.
- Disponible en versiones ignífugas y antiestáticas.

#### CARACTERÍSTICAS:

- ✓ Sello autoajustable, no necesita mantención ni reposicionamiento
- ✓ Menor coeficiente de roce que gualderas de goma, mayor vida útil
- ✓ Para toda correa sin importar su velocidad

# SELLO DE GUALDERA SNAP-LOC

## datos técnicos



El sello de gualdera **Snap-Loc** es una medida efectiva de control de polvo en el transporte de mineral seco. En el caso de transporte de mineral húmedo o con agua, contamos con otros sellos de gualdera en poliuretano específicos para la aplicación, que también entregan importantes ventajas sobre los sellos de goma. Tome contacto con nosotros y lo asesoraremos en su decisión.