



RASPADOR PRIMARIO QCX CAMBIO LATERAL

DISEÑO PROPIETARIO

Mantiene la calidad de la limpieza a lo largo de toda la vida útil de la hoja.

HOJA DE LIMPIEZA DE UNA SOLA PIEZA

Evita atrapar partículas que dañen la correa, como sucede en hojas segmentadas.

TAPA DE INSPECCIÓN

Evita salpicaduras y facilita el cambio de hoja.

SUSPENSIÓN NEUMÁTICA

Autocompensada para una máxima calidad de limpieza, combinada con un sistema de ajuste remoto, preciso y repetible.

TUBO TELESCÓPICO INTERIOR

El conjunto desliza sobre un tubo interior que no está expuesto en operación, por lo que se mantiene limpio para el cambio de hoja.

CUERPO DE ACERO INOXIDABLE

De aleación seleccionada para enfrentar la corrosión, incluso en procesos con ácido y sal.

VOLANTE

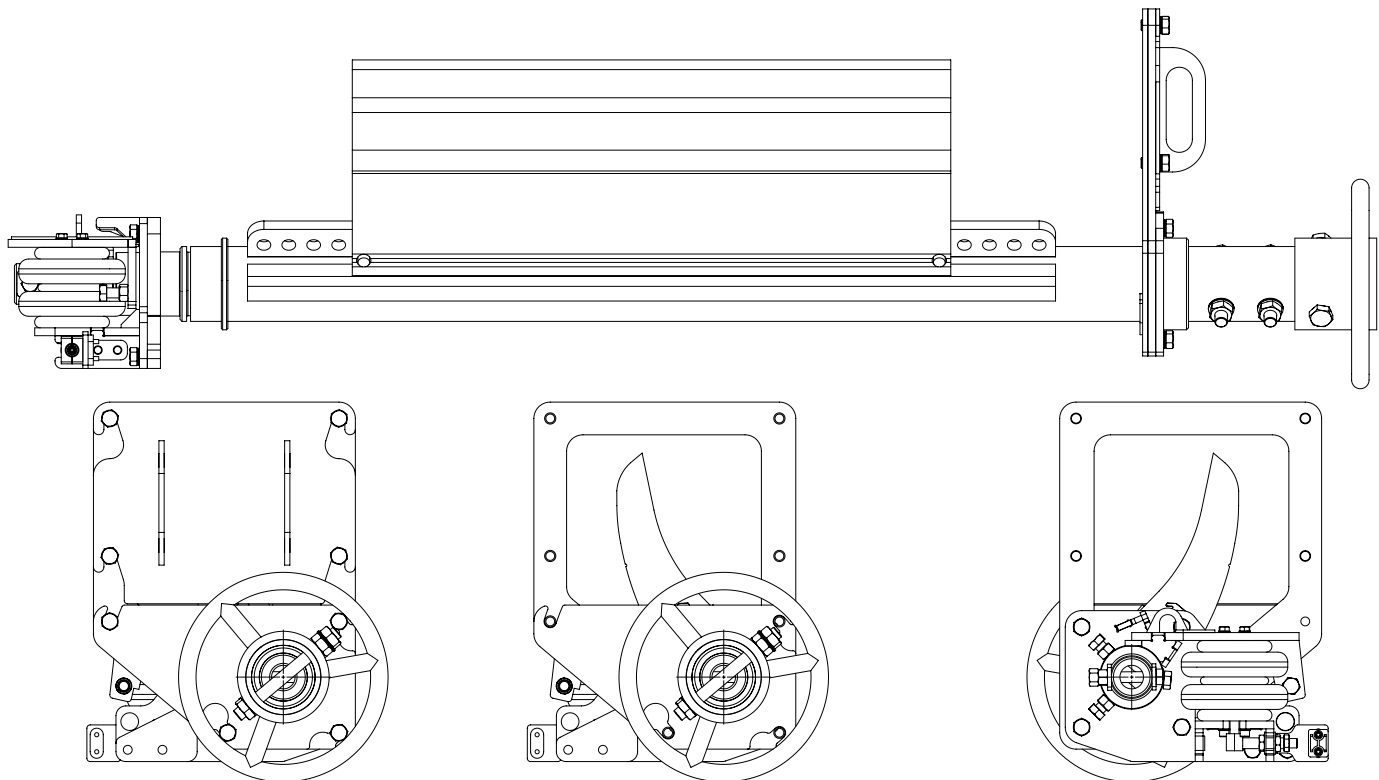
De grandes dimensiones para facilitar su manipulación.

El **raspador primario QCX de cambio lateral Tecnipak** está diseñado para remover la capa gruesa de mineral que se adhiere a la correa tras la descarga. Este raspador se caracteriza por incorporar un sistema para retirar el cuerpo del raspador hacia un costado del traspaso de mineral, permitiendo realizar el procedimiento de cambio de hoja sin la necesidad de ingresar al chute. Esto resulta en un cambio de hoja más seguro, rápido y eficiente.

Este raspador cuenta con descansos neumáticos, gracias a lo cual consigue una excelente calidad de limpieza, además de permitir su ajuste en forma remota, incluso con correa en movimiento.

CARACTERÍSTICAS

- Cambio lateral**
 El cuerpo se extiende hacia el costado del traspaso, permitiendo realizar el cambio de hoja sin ingresar al interior del chute, lo que resulta más seguro, rápido y eficiente.
- Calidad de limpieza**
 No existen elastómeros de tensión que se fatigan con el tiempo; ¡es neumático! Además, el ajuste es sencillo: simplemente registre la presión de funcionamiento y repita en el tiempo para lograr exactamente el mismo rendimiento operativo.
- Ajuste remoto**
 Dado que utiliza descansos neumáticos, la caja de ajuste se puede ubicar en una posición segura, lejos de zonas de riesgo. Esto permite que el raspador se
- pueda ajustar sobre la marcha, con correa en movimiento, aumentando la presión hasta lograr el rendimiento de limpieza deseado. Después basta con repetir la misma presión tras el cambio de hoja para conseguir el mismo rendimiento.
- Raspador más robusto del mercado**
 El cuerpo está hecho de un perfil de acero inoxidable. Ofrece alta rigidez y resistencia a la corrosión para entregar la mejor calidad de limpieza aún en las condiciones de operación más agresivas.
- Descanso neumático no lineal**
 El descanso de última generación tiene una respuesta no lineal que compensa la tensión del raspador a medida que la hoja se desgasta. Esto mantiene la fuerza
- de contacto de la hoja contra la cinta constante durante toda su vida útil, lo que garantiza un rendimiento de limpieza óptimo y prácticamente elimina los centros desgastados o las "sonrisas".
- Instalación más cerca de la polea**
 El perfil propietario de la hoja Tecnipak permite una instalación más cerca de la polea, lo que permite que el limpiador se pueda instalar en espacios reducidos a la vez que se reduce el riesgo de que el limpiador se voltee cuando la hoja de limpieza está desgastada.



¿CÓMO FUNCIONA?

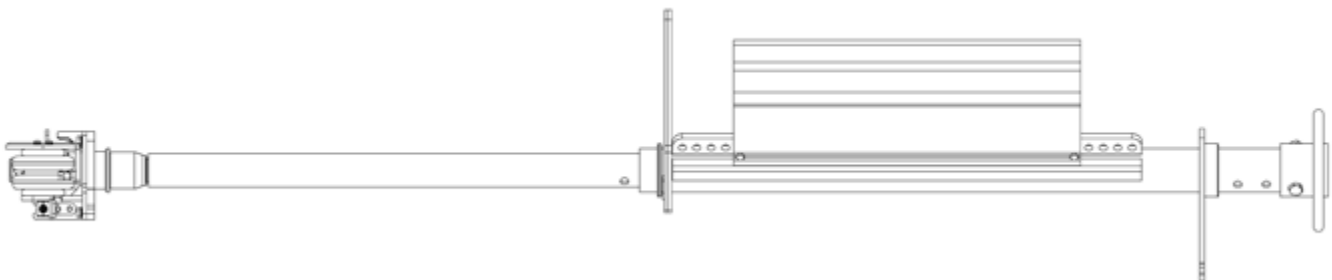
El mecanismo de cambio lateral es simple: se comienza por desaplicar el raspador eliminando la presión de los descansos. Luego se retira la ventana de inspección, se saca el perno que fija el cuerpo, y el raspador queda listo para ser retirado. A continuación se extrae hacia el costado con la ayuda del volante, hasta alcanzar la posición de cambio de hoja.



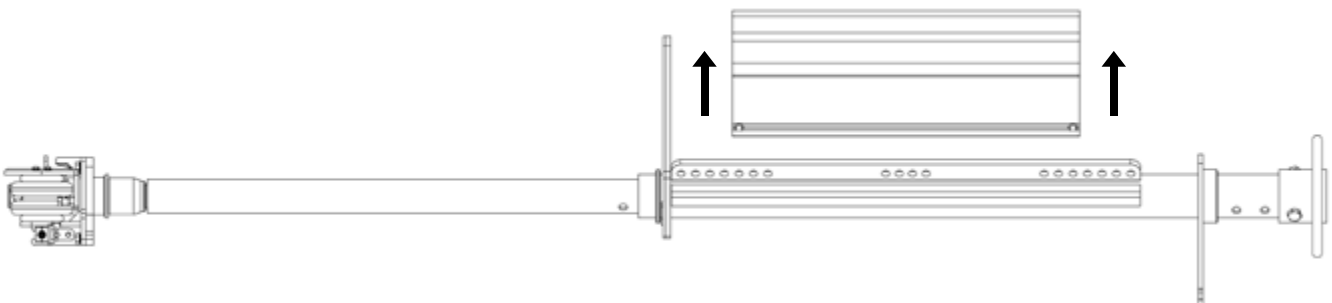
PASO 1: Eliminar la presión de los descansos, retirar la ventana de inspección y el perno que fija el cuerpo.



PASO 2: Extraer el cuerpo del raspador desde el volante.



PASO 3: Alcanzar la posición de cambio de hoja y retirar los seguros que fijan la hoja.



PASO 4: Retirar la hoja gastada, para luego reponer y realizar el procedimiento inverso.